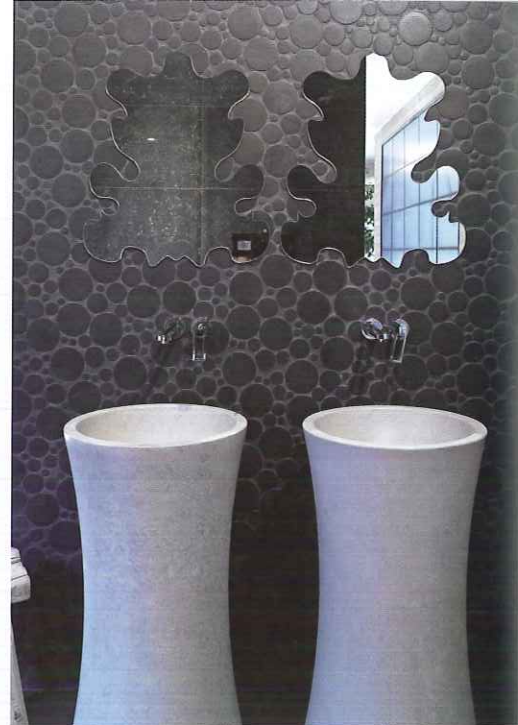


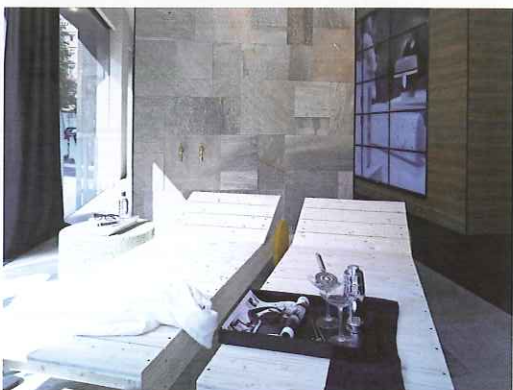
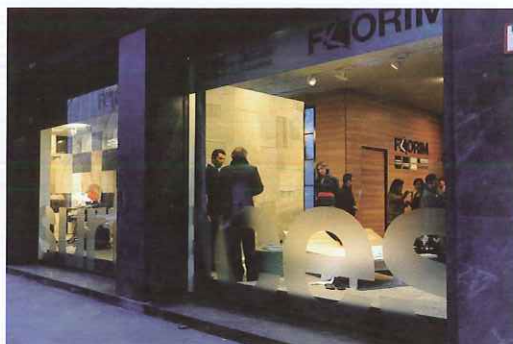


**Spazio Florim**  
**Via Fatebenefratelli, 9**

«Abbiamo realizzato uno show room a Milano – spiega il vicepresidente di Florim Carlo Lucchese- perché Milano è il cuore dell'Italia progettuale e un punto di riferimento per il mondo dell'architettura. Centro culturale e di interscambio, Milano vanta una ricchezza architettonica urbana viva e vivace, valorizzata e attualizzata nella vita sociale e culturale della metropoli meneghina. La prima showroom Florim nasce nel centro di Milano proprio come opportunità promozionale all'interno di una tra le più importanti capitali europee nel mondo dell'architettura, del design e dell'arredo, anche in previsione del prossimo Expo 2015. Con il nuovo flagshipstore, Florim incontra clienti e progettisti, designer



e operatori del settore senza compromessi e limiti di spazio. I cinquecento metri quadri dello spazio espositivo di Via Fatebenefratelli 9 raccontano, attraverso le vetrine dedicate ai brand, le identità dei 5 marchi e le diverse soluzioni progettuali dal nome Florim Solutions». Una scelta che permette di «entrare in contatto diretto con il progettista, che aiuta a veicolare meglio la filosofia aziendale ed offrire un supporto progettuale mirato e preciso ma anche i clienti possono beneficiare del nostro spazio. Una superficie così estesa permette di presentare le nostre collezioni senza compromessi. Lo showroom, costantemente presidiato da personale altamente qualificato, apre le sue porte dal lunedì al sabato per rispondere alla più ambiziose richieste del design e dell'architettura contemporanea». Il calendario degli eventi dei prossimi mesi è in progress perché «lo spazio Florim è oggetto di periodici restyling - spiega Lucchese - e cambia il look per adattarsi, di volta in volta, agli eventi Milanesi. Dopo aver preso parte al Fuorisalone dello scorso aprile ci stiamo preparando ad accogliere il pubblico del Milano Design Week».



**Geologica Milano**  
**Via Francesco Sforza, 2**

Risale ad 11 anni fa l'inaugurazione di Geologica Milano da parte di Graniti Fiandre, «una novità assoluta per quei tempi - spiega Graziano Verdi, presidente e ad di Graniti-fiandre - seguita poi come capita sempre ai leader anche da altre aziende del comparto. Il motivo di questa scelta è ancora valido: avvicinare Fiandre e tutto l'ampio mondo ad essa collegato, alla conoscenza degli studi di progettazione di Milano, supportando così la diffusione del marchio a livello nazionale ed internazionale. Contemporaneamente fare da volano alle vendite sul territorio per i distributori tradizionali di Fiandre». Le opportunità che questa scelta ha aperto «sono