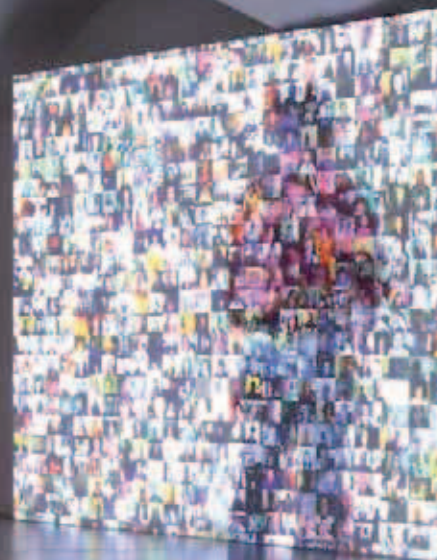




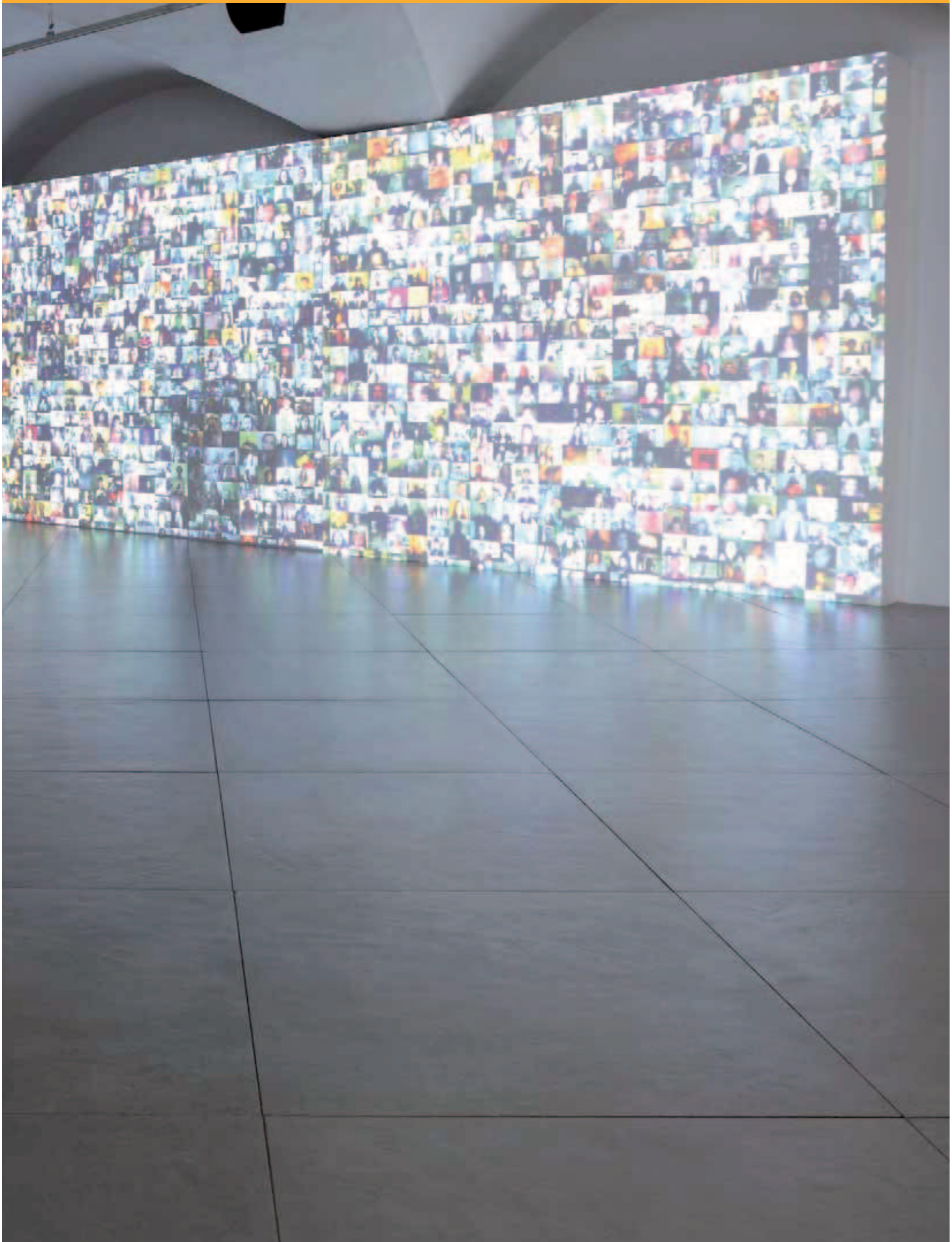
PAVIMENTI AUTOPOSANTI

SELF-LAYING FLOORS



Installazione video di Christopher Baker, *Hello World! or: How I Learned to Stop Listening and Love the Noise*, 2008, Palazzo Strozzi. Foto: Paolo Lorenzi

Video by Christopher Baker, Hello World! or: How I Learned to Stop Listening and Love the Noise, 2008, Palazzo Strozzi. Photo: Paolo Lorenzi







INFORMAZIONI TECNICHE/*TECHNICAL INFORMATION***IL SISTEMA EASY FLOORING**

Easy Flooring è il sistema modulare di pavimentazione auto-posante a secco per interni messo a punto da Florim Solutions. È studiato per rinnovare l'estetica degli ambienti attraverso la posa di un nuovo pavimento in ceramica direttamente sopra una pavimentazione preesistente. Ciò è possibile in quanto questa soluzione non richiede la realizzazione di un massetto, né l'uso di collanti o di stucchi. Le lastre, assemblate per semplice accostamento, vengono infatti posizionate e rimosse senza opere di muratura o demolizione, e senza dovere necessariamente ricorrere a manodopera specializzata.

IL SISTEMA EASY FLOORING

Easy Flooring is the modular system of dry self-laying flooring developed by Florim Solutions. It is designed to update the aesthetics of the spaces by laying a new ceramic floor directly over the pre-existing floor, which is possible because this solution does not require the preparation of a screed or the use of adhesives or grouts. The slabs, assembled by simply laying side-by-side, are positioned and removed without any masonry works or demolition, and without necessarily required specialised labour. These characteristics derive

Tali caratteristiche derivano dalla particolare composizione di Easy Flooring: ad una lastra in gres porcellanato viene applicato un supporto costituito da una speciale miscela ad alta densità di gomma riciclata e sughero dello spessore di 2 mm. Quest'ultimo, oltre a svolgere una funzione fonoassorbente, aumenta il grip delle lastre nei confronti del fondo. Lo spessore permette inoltre di assorbire lievi difetti della superficie sottostante. Un bordo in PVC, bisellato congiuntamente alla lastra, protegge la ceramica in fase di posa, svolgendo la funzione di fuga del sistema posato.

from the particular composition of Easy Flooring: a 2 mm thick rubber and cork support is applied to a porcelain stoneware slab. The support, in addition to its soundproofing function, also increases the grip of the slabs on the substrate. The thickness also makes it possible to absorb slight defects on the underlying surface. A PVC border, bevelled along with the slab, protects the ceramic material during laying, then acts as the joint once the system is laid.



PAVIMENTI AUTOPOSANTI

INFORMAZIONI TECNICHE/TECHNICAL INFORMATION

VANTAGGI

- Utilizzabile su tutte le superfici interne: ideale per abitazioni, negozi, uffici, stand temporanei e fieristici.
- Immediatamente calpestabile: non richiede l'utilizzo di collanti, stucchi e tempi di attesa per l'esercizio dopo la posa.
- Pratico ed economico: non è necessario demolire il pavimento sottostante o, nel caso di pavimenti sopraelevati esistenti, rimuovere le vecchie quadrotte, con tempi e costi di manodopera e smaltimento ridotti.
- Facile e veloce da posare: consente un notevole risparmio di costi di manodopera e può essere posato in "fai da te" [1].
- Fonoassorbente: contribuisce al comfort abitativo.
- Riutilizzabile: è possibile riposizionare tutti i componenti in ambienti diversi da quelli iniziali.
- Compatibile con edifici storici e vincolati non danneggia il pavimento sottostante in quanto removibile.
- Versatile: è disponibile in tutte le collezioni, finiture, formati e superfici Florim.

[1] L'applicazione di Easy Flooring sopra una pavimentazione esistente permette di ottenere una riduzione del rumore di calpestio, ΔL_w , pari a 18dB (prova eseguita in accordo con la norma UNI EN ISO 10140-3:2010, ex UNI EN ISO 140-8:1999), migliorando il comfort abitativo in linea con i requisiti acustici degli edifici dei vari paesi, in Italia regolamentati dalla Legge 447/95 e dal D.P.C.M. 5/12/1997.

ADVANTAGES

- *Can be used on all interior surfaces: ideal for homes, shops, offices, temporary stands and trade show stands.*
- *Can be walked on immediately: does not require the use of adhesives or grouts and the consequent wait time following laying before the floor can be walked on.*
- *Practical and economical: it is not necessary to demolish the underlying floor or, in the case of existing raised floors, to remove the old tiles, which means shorter times and lower costs for labour and waste disposal.*
- *Fast and easy installation: enables considerable savings in labour costs and can be laid "DIY".*
- *Soundproof: contributes to indoor living comfort.*
- *Re-usable: all the components can be re-positioned in different environments from the original one.*
- *Compatible with historical or protected buildings, does not damage the underlying floor as it is removable.*
- *Versatile: available in all the Florim collections, finishes, formats, and surfaces.*

The application of Easy Flooring over an existing floor makes it possible to reduce the noise from foot traffic, fL_w , equal to 18dB (test conducted according to the standard UNI EN ISO 10140-3:2010, ex UNI EN ISO 140-8:1999), improving the indoor living comfort in line with the acoustic requirements for buildings in the various countries, in Italy governed by Law 447/95 and by D.P.C.M. 5/12/1997.

Nella pagina accanto: Installazione video di Christopher Baker, Hello World! or: How I Learned to Stop Listening and Love the Noise, 2008, Palazzo Strozzi. Foto: Paolo Lorenzi

Opposite: Video by Christopher Baker, Hello World! or: How I Learned to Stop Listening and Love the Noise, 2008, Palazzo Strozzi. Photo: Paolo Lorenzi





Installazione video di Christopher Baker, *Hello World! or: How I Learned to Stop Listening and Love the Noise*, 2008, Palazzo Strozzi. Foto: Paolo Lorenzi

Video by Christopher Baker, Hello World! or: How I Learned to Stop Listening and Love the Noise, 2008, Palazzo Strozzi. Photo: Paolo Lorenzi



REFERENZE/REFERENCES



PALAZZO STROZZI, FIRENZE (ITALIA)

Il sistema Easy Floring è ideale per adattarsi con efficacia ed impatto zero a tutte le soluzioni di restyling d'ambiente, come ad esempio all'interno degli edifici storici dove è necessario rispettare l'integrità dei pavimenti preesistenti.

The Energy Floring system efficiently adapts to all restyling solutions, thanks to the zero impact created on the existing structures. Therefore it is the ideal solution for historical buildings where it is necessary to safeguard the original floor integrity.

COLLEZIONI/COLLECTIONS

REX Unique Argent

1. Palazzo Strozzi, Firenze. Veduta del Cortile interno. Foto: Paolo Lorenzi

1. Palazzo Strozzi, Firenze. View of the Courtyard. Photo: Paolo Lorenzi