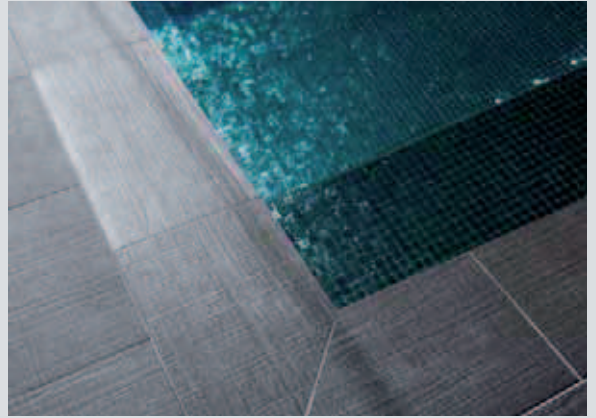
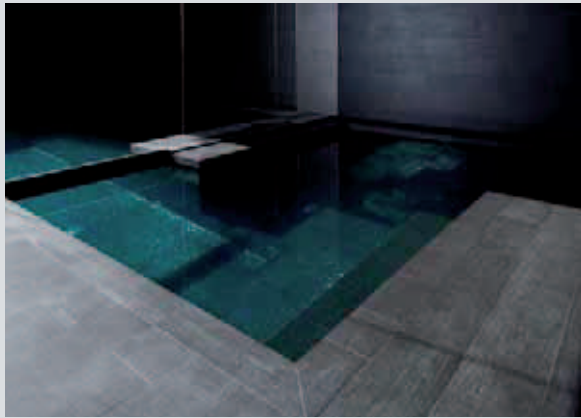
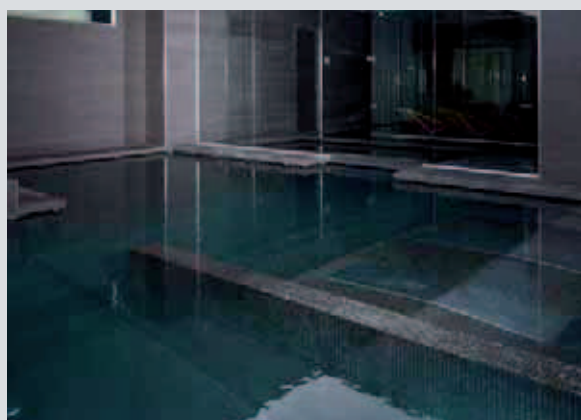




WELLNESS&FITNESS







WELLNESS & FITNESS







CASE HISTORY. LE CLUB OVADA, ALESSANDRIA.

Intervista a Roberto Ulzi.

Le Club di Ovada supera il tradizionale concetto di club sportivo per funzionare come polivalente spazio di aggregazione. Il cuore "active", composto dalla zona fitness e dalla piscina, è parte integrante di un "organismo" più ampio, che ingloba la zona relax ed il ristorante come elementi altrettanto importanti e connotativi. La compenetrazione visiva tra gli ambienti, mantenuti comunque separati dal punto di vista funzionale, genera una percezione dei volumi ampia e piacevole. L'apertura sul verde esterno introduce all'interno l'elemento naturale, innalzando l'intensità e la qualità dell'esperienza emotiva legata al luogo. Domandiamo al progettista, l'architetto Roberto Ulzi, in che modo Florim Solutions ha contribuito al progetto. "Florim Solutions" ci spiega "è stata innanzitutto un partner ideale dal punto di vista creativo. Si è rivelato fondamentale l'aspetto tattile delle superfici Florim, che abbiamo esaltato con l'uso della luce, trasformandole in autentiche scenografie. Abbiamo optato in generale per i materiali naturali, come i legni Belgique di Casa dolce casa o come Walks/1.0 Grey di Floor Gres, di cui abbiamo apprezzato la grande versatilità di abbinamento a superfici diverse, dalla pelle, al legno, ai mosaici. "Quali difficoltà tecniche si sono presentate", chiediamo, "e quali le soluzioni adottate?". "La principale è stata la realizzazione del bordo a sfioro della piscina del grande idromassaggio. Ma si è risolta efficacemente utilizzando l'elemento 'a elle' come giunzione tra il pavimento e la copertura della canalina di sfioro perimetrale della vasca. Il risultato estetico è stato eccezionale, così come ottima è risultata la funzionalità dei sette centimetri della parte verticale di scalino, che evita la fuoriuscita dell'acqua dalla vasca nonostante la potenza dei getti".

"Si è rivelato fondamentale l'aspetto tattile delle superfici Florim, che abbiamo esaltato con l'uso della luce, trasformandole in autentiche scenografie".

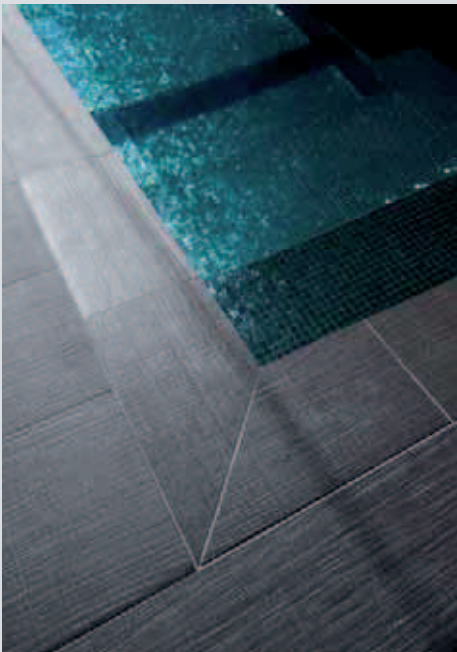
One essential feature was the tactile aspect of the Florim surfaces, which we enhanced with the use of light, transforming them into authentic "scenery".

CASE HISTORY. LE CLUB OVADA, ALESSANDRIA.

Interview with Roberto Ulzi.

Le Club of Ovada goes beyond the traditional concept of a sports club and functions as a multipurpose space for social gathering. The "active" heart, composed of the fitness zone and the swimming pool, is an integral part of a larger "organism", which encompasses the relaxation zone and the restaurant as equally important and connotative elements. The visual interpenetration between the environments, which in any case remain separate from the functional point of view, generates a perception of the expansive and pleasing volumes. The opening onto the outdoor green space takes you into the natural element, heightening the intensity and the quality of the emotional experience linked to the site. We asked the architect, Roberto Ulzi, how Florim Solutions contributed to the project. "Florim Solutions," he explained, "was first of all an ideal partner from the creative point of view. One essential feature was the tactile aspect of the Florim surfaces, which we enhanced with the use of light, transforming them into authentic "scenery". In general we opted for natural materials, like the Belgique woods by Casa Dolce Casa or the Walks/1.0 Grey by Floor Grès, of which we appreciated the enormous versatility of combination with different surfaces, from leather to wood to mosaics. "What technical difficulties arose," we asked, "and what solutions did you find?" "The main problem was creating the overflow edge of the pool of the large whirlpool spa. But this was resolved effectively using the L-shaped element as a connector between the deck and the covering of the perimeter overflow channel of the tub. The aesthetic result was exceptional, and also the functionality of the seven centimetres of the vertical step part, which prevents the water from flowing out of the tub despite the power of the jets."

WELLNESS&FITNESS





IL PROGETTISTA/THE DESIGNER



Roberto Ulzi si dedica dal 2001 alla consulenza e alla progettazione per il wellness trasferendo in quest'ambito la sua decennale esperienza di gestione di club. Ciò si traduce in una profonda conoscenza degli aspetti funzionali ed operativi propri del settore, molto apprezzata dai committenti.

Roberto Ulzi has dedicated his work since 2001 to consulting and design in the wellness sector, bringing to this sector his many years of experience in club management. This translates into an in-depth knowledge of the specific functional and operational aspects of the sector, highly appreciated by the purchasers.

CENTRO BENESSERE LE CLUB

Luogo: Ovada (Italia)

Anno: 2006

Mq: 20.000

Progettista: Roberto Ulzi

Collezioni: **Floorgres** Ecotech Ecodark Strutturato, Walks 1.0 Black, Gray, Gray soft, Black soft

Rex MaTouche Eleph, Tabac/I Marmi di Rex Marble Gray, Marble Gold, Marble Brown

Casa dolce casa Belgique Warm, Dark, Dark Strutturato

Casamood Maiolica Oro / Vetro Metalli Cromo

INFORMAZIONI/INFORMATIONS

L'AMBIENTE EMOTIVO

Il mondo wellness è legato indissolubilmente all'acqua ed ai suoi effetti benefici. La riscoperta dell'idroterapia ha contribuito negli ultimi anni ad una diffusione esponenziale di spa e centri benessere che integrano in un unico luogo diverse tipologie di servizio di fascia healthy, come le cure termali, i trattamenti estetici, il fitness e la medicina orientale. In questi spazi è imprescindibile riuscire ad offrire al pubblico un contesto ambientale capace di trasmettere sensazioni di benessere, di attenzione, di ricercatezza e spesso anche di esclusività, tali da amplificare e confermare la positività delle esperienze vissute all'interno. Verso tale obiettivo devono concorrere tutte le disci-

pline progettuali, dalla composizione architettonica, all'ergonomia, all'interior design con lo studio dei colori, delle superfici e dei materiali. In quest'ottica, Florim Solutions ha sviluppato un ampio ventaglio di proposte, mettendo a frutto la sua quarantennale confidenza con il primo e il più prezioso elemento per l'uomo, che l'ha resa un leader mondiale nel settore delle piscine. Le soluzioni offerte declinano tutte il punto cardine progettuale specifico del settore: coniugare una realizzazione tecnologica impeccabile e a tratti avveniristica con un ambiente 'scenografico' in grado di comunicare emozioni.

THE EMOTIONAL ENVIRONMENT

The world of wellness is inextricably linked to water and its beneficial effects. The rediscovery of hydrotherapy has contributed over the last several years to an exponential growth of spas and wellness centres that integrate various types of services in a single location, such as spa therapies, aesthetic treatments, fitness, and Oriental medicine. In these spaces, it is essential to be able to offer the public an environmental context that can transmit sensations of wellbeing, attention, refinement and often also exclusivity, aimed to heighten and confirm the positive nature of the clients' experiences. Achieving this objective requires the contribution of

all the design disciplines, from the architectural composition to ergonomics to the interior design with its study of the colours, surfaces, and materials. In this view, Florim Solutions has developed a wide array of proposals, taking advantage of forty years of deep familiarity with the first and most precious element for mankind, making the company a world leader in the swimming pool sector. The solutions offered cover all the cardinal points of design specific to the sector: combining an impeccable technological installation, with many futuristic features, with a 'scenic' environment that is able to communicate emotions.





INFORMAZIONI/INFORMATION

LA PISCINA OASI

L'ambito wellness è un campo applicativo in cui il know how di Florim Solutions trova una collocazione ideale, riuscendo da un lato ad esaltare al massimo grado la propria vocazione creativa, e dall'altro ad esprimere al meglio le proprie valenze funzionali, grazie ad un'ampia gamma di soluzioni integrate. In particolare, le caratteristiche dei materiali Florim risultano particolarmente adatte nel definire le giuste coordinate di un ambiente trasversale, dalle molteplici destinazioni d'uso, qual è la piscina wellness, sempre più percepita e ricercata nella sua veste di 'oasi'. Cioè di un 'microcosmo' a se stante in cui vivere a 360 gradi tutte le esperienze di benessere, fisico e mentale, che l'acqua può offrire. Nello specifico, rispetto agli impianti natatori di tipo puramente sportivo, la piscina wellness deve possedere i seguenti requisiti:

— Forma libera e non standardizzata, soggetta ad una forte personalizzazione progettuale.

— Funzionalità polivalente (nuoto, acquagym, idrobike, idromassaggi, bagni termali, relax, ecc.).

— Scenografia emozionale unita a strutture tecniche, logistiche ed impiantistiche di alto livello tecnologico.

— Impatto visivo accattivante, ottenuto con studiati bilanciamenti di forme, colori e contrasti.

— Giochi d'acqua, fontane, cascate.

— Illuminazione ricercata: uso frequente di led, fibre ottiche e faretti.

— Elementi e riferimenti naturali come strumenti di amplificazione del senso di benessere.

— Dialogo con l'esterno: uso di elementi architettonici che interrompano la soluzione di continuità fra gli ambienti, come ad esempio le pareti in vetro.

— Alto contenuto design.

THE OASIS SWIMMING POOL

The wellness sector is a field in which the know-how of Florim Solutions finds its ideal home, able on one hand to enhance to the utmost its creative vocation, and on the other hand to effectively express its functional values, thanks to a wide range of integrated solutions. In particular, the characteristics of Florim materials are particularly suitable in defining the right coordinates of a transversal environment with many different types of use, such as the wellness swimming pool, increasingly perceived and sought after in its guise as an 'oasis'. That is, a 'microcosm' in and of itself in which one can partake in the whole gamut of experiences of wellness, physical and mental, that water can offer.

Specifically, with respect to the purely recreational or sports-oriented swimming pools, the wellness pool must possess the following requisites:

— Free and non-standardised form, subject to a high level of

customisation in design.

— Multi-purpose functionality (swimming, aquagym, hydrobike, hydromassage, thermal baths, relaxation, etc.)

— Emotional settings joined with technical, logistical, and engineering structures with a high technological level.

— High visual impact, achieved with carefully studied balancing of forms, colours, and contrasts.

— Water features, fountains, waterfalls.

— Refined lighting: frequent use of LED lighting, fibre optics, and spotlights.

— Natural elements and references as instruments that amplify the sensation of well-being.

— Dialogue with the outdoors: use of architectural elements that provide continuity between the environments, such as glass walls.

— High design content.





REFERENZE/REFERENCES

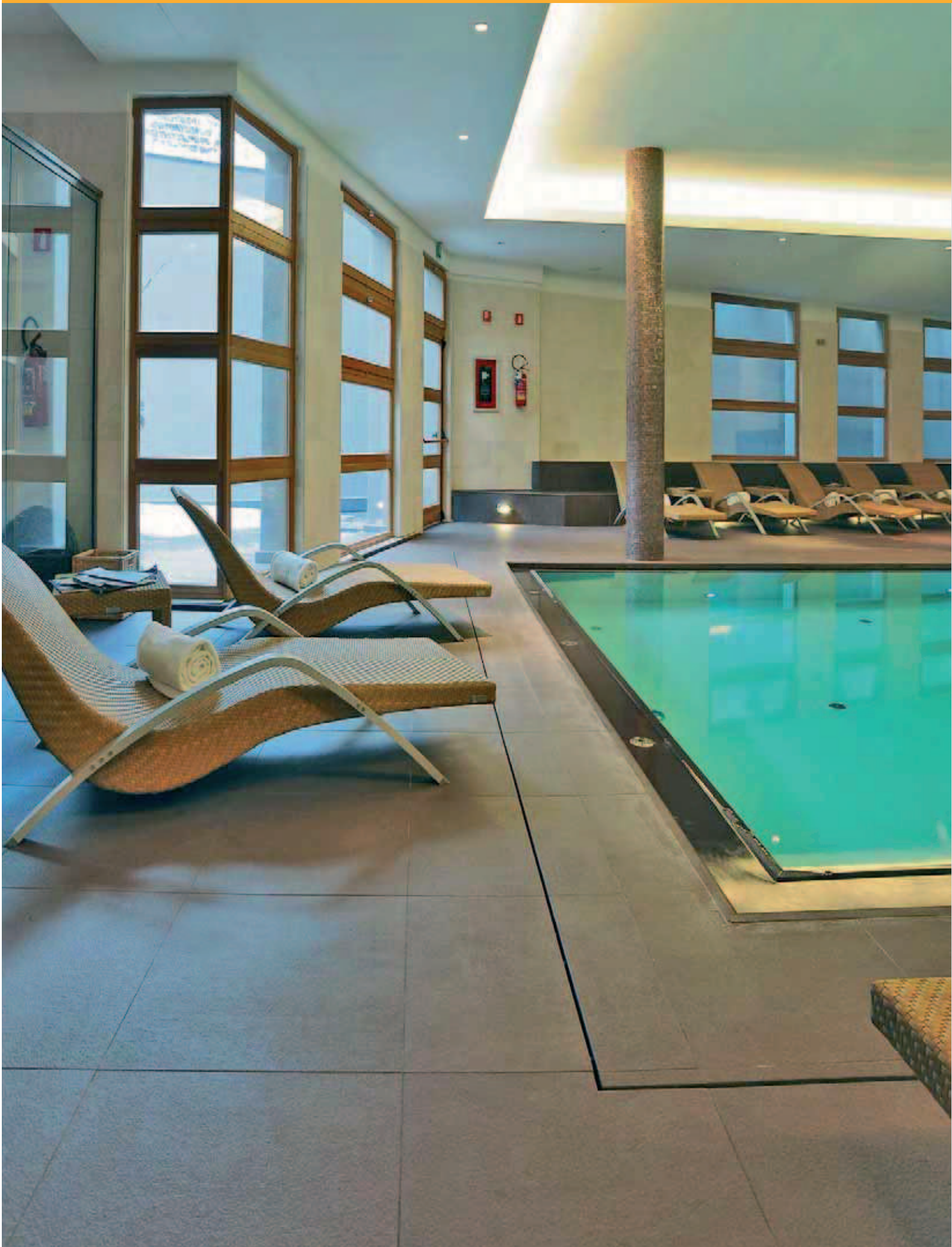
**CENTRO BENESSERE YOUNIQUE,
MILANO (ITALIA)****Progettista/Designer:** Arch. Matteo Nunziati

Una filosofia diametralmente opposta alla logica tradizionale dei centri fitness: non uno spazio condiviso, ma un luogo esclusivo dove offrire al cliente il massimo della riservatezza, del confort e della personalizzazione.

A philosophy diametrically opposed to the traditional logic of fitness centres: not a shared space but an exclusive place that offers clients the maximum privacy, comfort, and personalisation.

COLLEZIONI/COLLECTIONS

Floor Gres Globe Smokygrey, Gold/ Ecotech Ecogreen
Rex Logica Beige, Graffiato





REFERENZE/REFERENCES

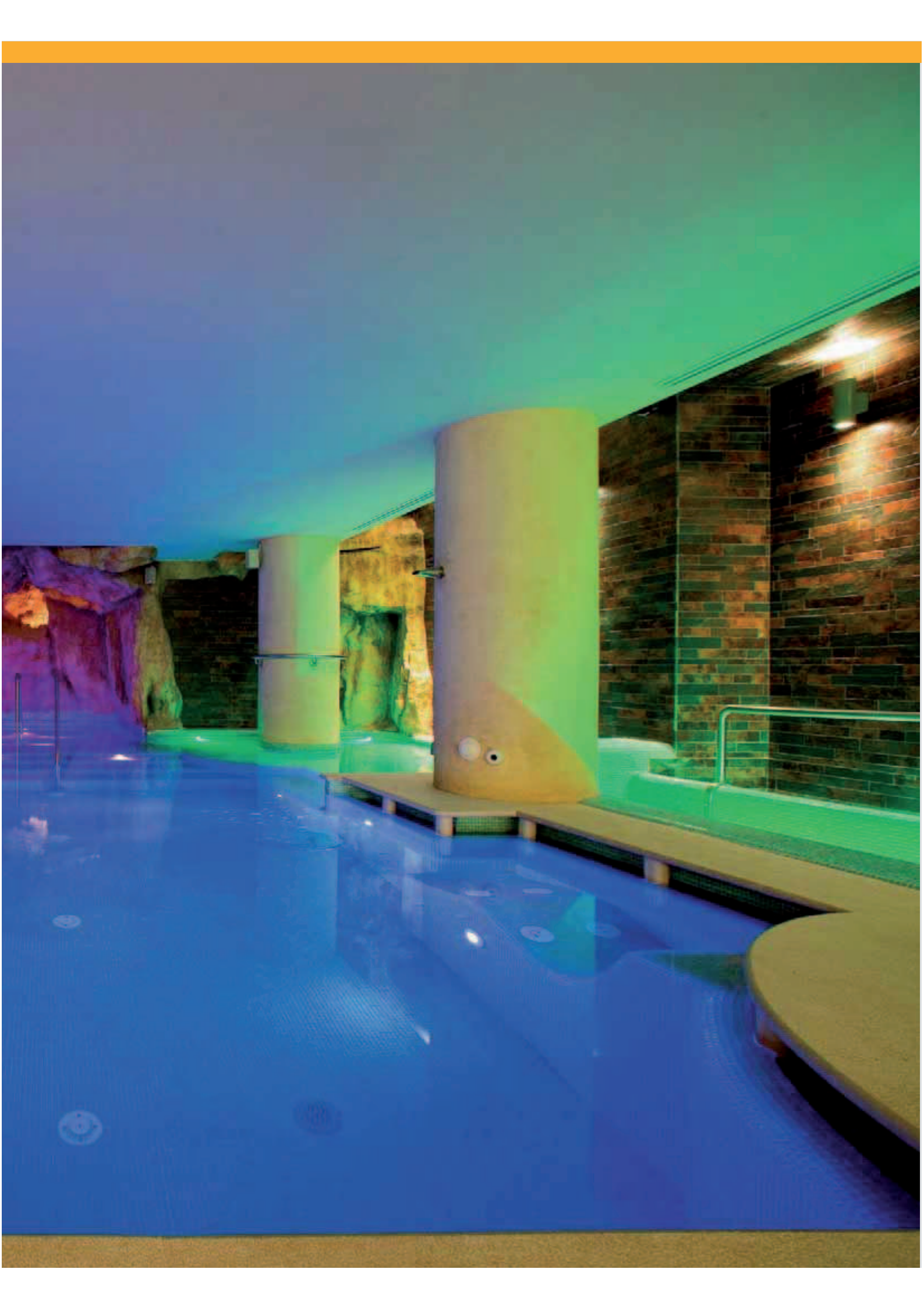
**CENTRO BENESSERE MESSÉGUÉ,
CORTINA D'AMPEZZO (ITALIA)****Progettista/Designer:** Lorenzo Bellini Associates

Un ambiente esclusivo, all'interno dell'Hotel Savoia, di fronte allo splendido scenario delle Dolomiti, che garantisce agli ospiti il massimo della privacy e del relax. I trattamenti estetici sono effettuati in cabine multisensoriali.

An exclusive environment located inside the Hotel Savoia, with the splendid backdrop of the Dolomites, that guarantees guests the maximum privacy and relaxation. The aesthetic treatments are given in the most high tech multi-sensory rooms.

COLLEZIONI/COLLECTIONS

Floor Gres Globe Brown, Naturale Grey/ Progetto Ultrawhite





REFERENZE/REFERENCES

**CENTRO BENESSERE ULISSE,
SORRENTO (ITALIA)****Progettista/Designer:** Arch. Sergio Bizzarro

Un wellness club polivalente, che basa la sua filosofia su un mix di componenti sportive, formative e ludiche, puntando insieme al relax ed alla cura del corpo, senza dimenticare la cura per il design architettonico.

A multi-purpose wellness club whose philosophy is based on a mixture of sport, training, and recreational components, focusing on both relaxation and body care, last but not least a great architectural design.

COLLEZIONI/COLLECTIONS

Floor Gres Globe Gold Natural, Bush-hammered, Brown Natural/Piscine Liscio SM Rosso, Bone, Verde chiaro/Tracks Sunset





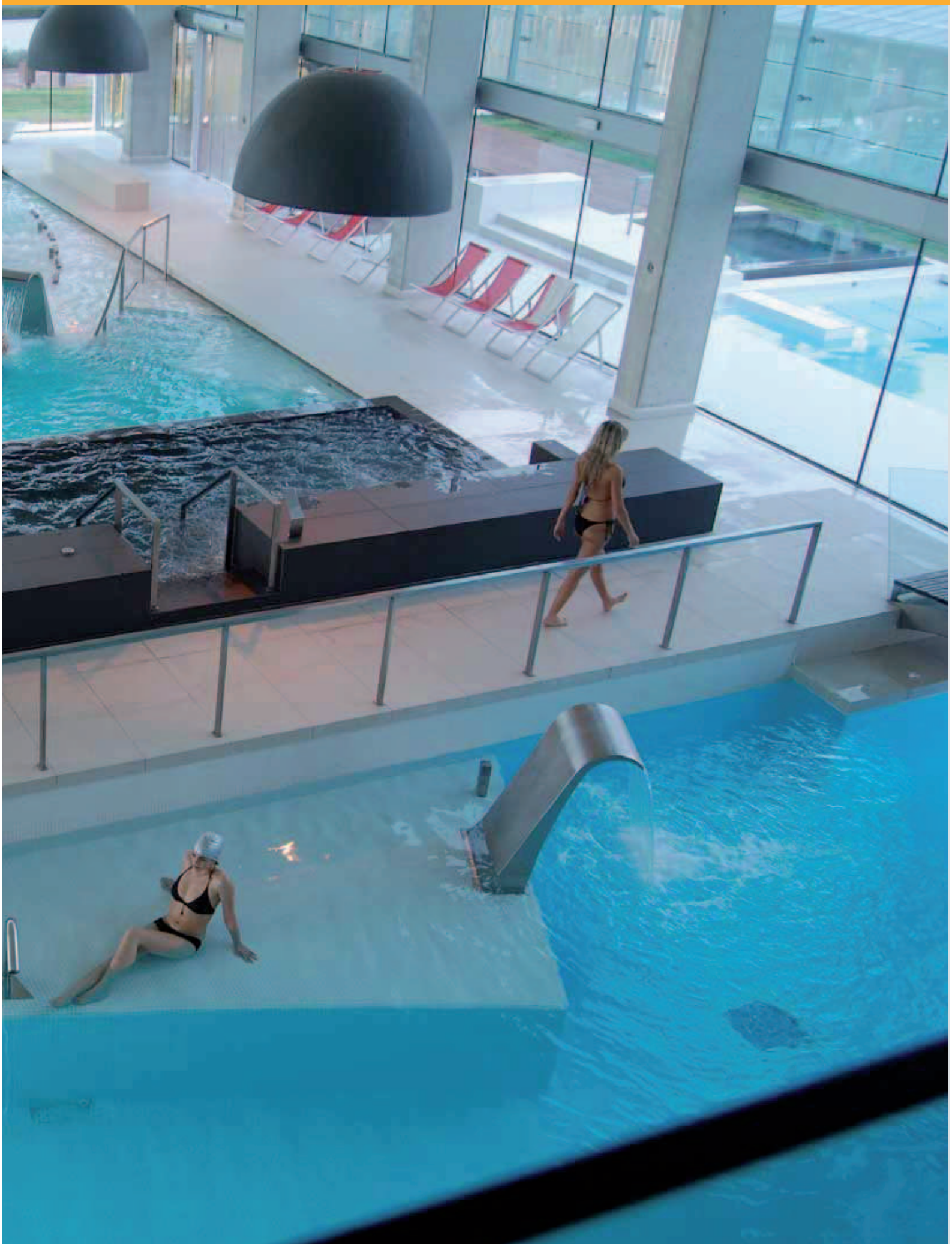
REFERENZE/REFERENCES

**CENTRO BENESSERE EXTRA SPA,
FANO (ITALIA)****Progettista/Designer:** Arch. Franco Scaglia

Un wellness club in cui la ricerca del benessere e della bellezza coincide con un percorso percettivo. Un luogo in cui il design è il principale artefice di un microclima piacevole, studiato per trasmettere sensazioni positive ed uniche.

A wellness club in which the search for well-being and beauty coincides with a perceptual path. A place in which design is the principal creator of a pleasant microclimate, conceived to transmit unique and positive sensations.

COLLEZIONI/COLLECTIONS**Rex Abisko** *Betulla, Ebano/Metrowall***Casa dolce casa** *Belgique Dark strutturato* (terrazzo)**Floor Gres** *Globe Grey bocciardato/ Basic* (cucina)**Cerim** *Stuoie Nodo Noce/ Linea nera*





REFERENZE/REFERENCES

**CENTRO BENESSERE AQUUM,
TARRAGONA (SPAGNA)**

Progettista/Designer: Centro Benessere Aquum
Benessere a 360 gradi. Cascate, getti cervicali, colori idrodinamici, materassi ad acqua. Gli spazi natatori prevedono due piscine interne (una a 32° ed una a 36°), una vasca interno-esterno a 30°, e un grande idromassaggio.

360 degrees health, articulated in different types of water solutions. Water curtains, waterfalls, hydrodynamic colors, water mattress. Swimming spaces are composed by two indoor swimming pools (at 32° and 36°), an outdoor-indoor pool at 30° and a large whirlpool bath.

COLLEZIONI/COLLECTIONS

Floor Gres Ecotech Ecolight Naturale e Strutturato,
Ecodark Naturale e Strutturato